



# S12U16

## Tek Fazlı Akıllı Sayaç

Ticari ve konut tipi sayaçlardır. GPRS/3G/4G, RF, NB-IoT/LTE-M,Optik Port, RS485 iletişim arayüzlerine sahip olan bu sayaçların, AMI/AMR/AMM ve akıllı şebekeler için kullanılması amaçlanmıştır.

### Temel Özellikler

- MID, IDIS, Rohs, CE sertifikalı.
- NB-IoT/LTEM/GPRS/3G/4G/G3-PLC/RF ve benzeri çoklu haberleşme kanalları ile çalışabilme.
- Ana merkez ile veri toplayıcı arasında şifrelenmiş güvenli iletişim.
- P1 arayüzü desteği.
- 13 aya kadar fatura verileri kaydetme.
- 100 tatil günü tanımlayabilme.
- 8 Hafta tipi tanımlayabilme.
- 8 Farklı gün tanımlayarak tarife değişimi tanımlayabilme.
- 12 adete kadar farklı sezon tanımlayabilme.
- Bağımsız günlük tarife programları içerisinde 12 defa tarife değişimi.

Tipik Basit Fonksiyonlu  
Elektrik Sayacı

Multi Fonksiyonel  
Elektrik Sayacı

Akıllı Elektrik Sayacı

Ön Ödemeli Elektrik Sayacı

Otomatik Sayaç Okuma

Ev İçi Ekran

Tüketici Arayüz Birimi

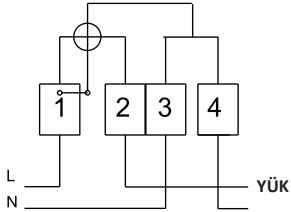


SANXING

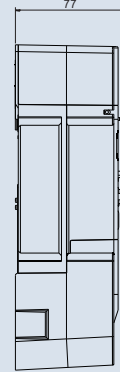
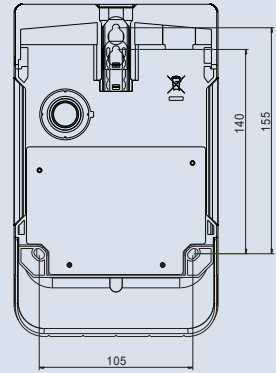
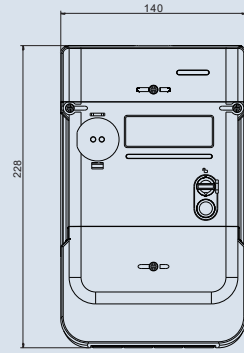
## Teknik Özellikler

Gerilim Değerleri	Referans Gerilimi İşletme Gerilim Aralığı Referans Frekansı	220V~400V 80%Un~120%Un 50Hz
Akım Değerleri	Temel Akım (Ib) Maksimum Akım (Imax) Başlangıç Akımı (Ist)	5A 80/100A ≤4%Ib
Doğruluk Sınıfı		Aktif Cl.B or Cl.1; Reaktif Cl.2
Güç Tüketimi	Gerilim Devresi Akım Devresi	≤2W, 10VA ≤1VA
Gerilim Darbe Dayanımı	AC Gerilim Testi Darbe Gerilimi Testi	1 Dakika boyunca 4kV Ana Devrede 6kV, 1.2/50µs
Haberleşme Arayüzü		4G/3G/GPRS/G3/RF/NB-IOT+RS485+optik port+P1
Sıcaklık	İşletme Sıcaklık Aralığı Genişletilmiş Sıcaklık Aralığı	-40°C~70°C -40°C~80°C
Koruma		Sınıf 2
RTC'nin Uzun Dönem Hassasiyeti		≤0.5s/d
IP Sınıfı		Ip54
Servis Ömrü		≥15 yıl

## Bağlantı Şeması



## Boyutlar



## NINGBO SANXING SMART ELECTRIC CO.,LTD.

Tel: +86-574-88072218

Fax: +86-574-88220583

E-mail: info@overseas.sanxing.com

Add: No.17, Fenglin Road, Cicheng Town, Jiangbei District, Ningbo, China, 315034

[www.sanxingelectric.com](http://www.sanxingelectric.com)

Copyright ownership belongs to Sanxing



**SANXING**星